



Pobreza monetaria infantil en Panamá

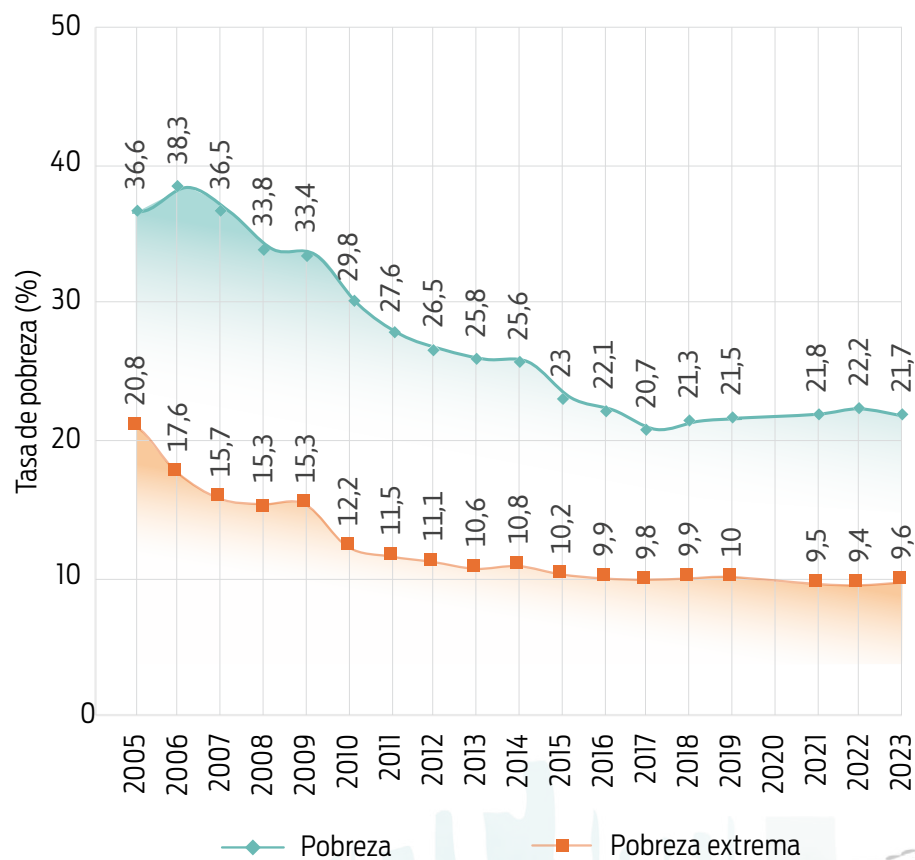
Desigualdades territoriales y brechas que afectan a niñas, niños y adolescentes.

Evolución de la pobreza en Panamá



La pobreza nacional muestra una tendencia descendiente aunque la reducción se ha estancado en los últimos años.

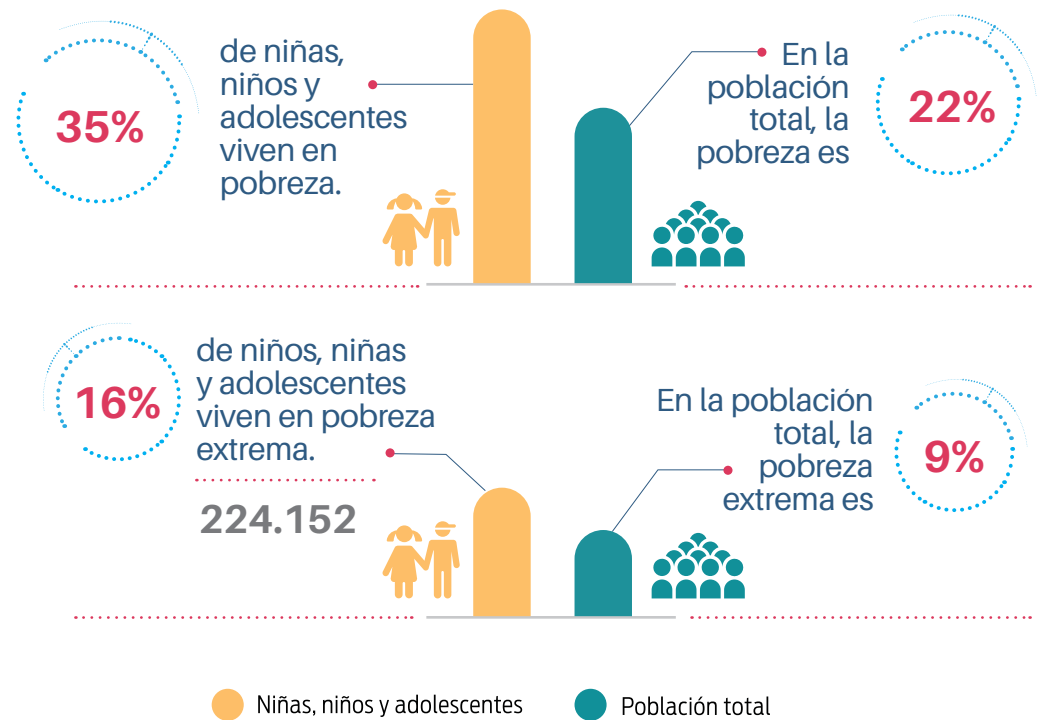
GRÁFICO 1.
Serie histórica de pobreza nacional (2005-2023)



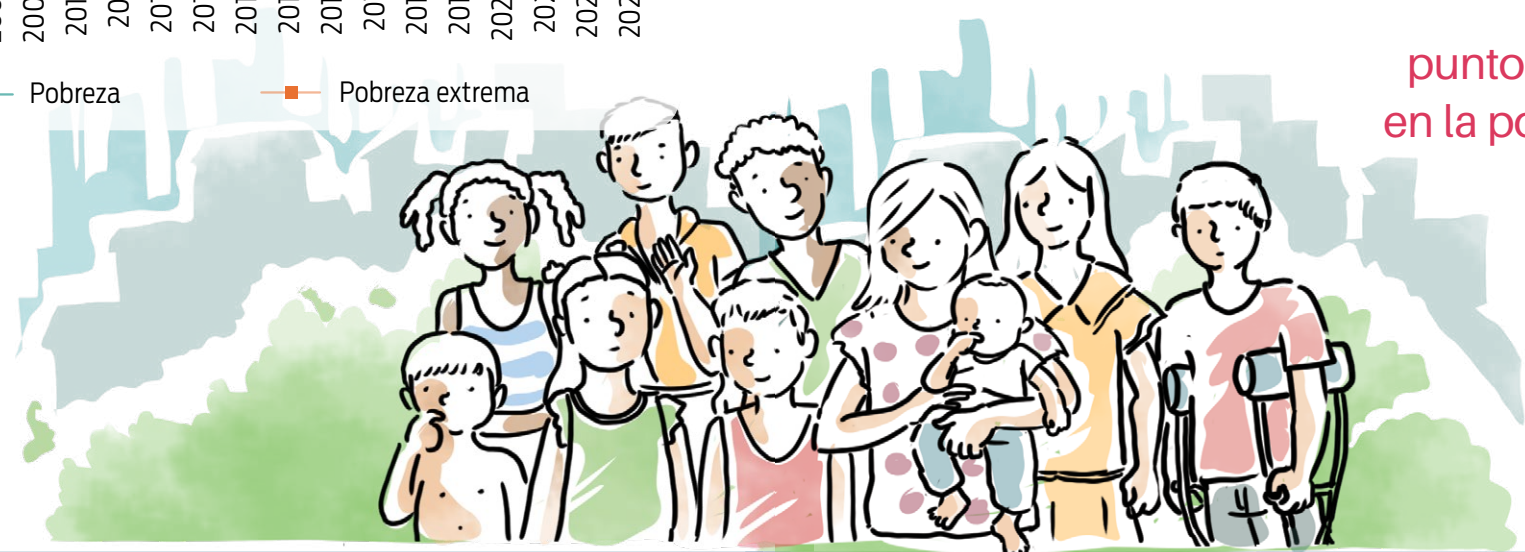
Fuente: Dirección de Análisis Económico y Social del Ministerio de Economía y Finanzas, con base en las encuestas a hogares, publicadas por el Instituto Nacional de Estadística y Censo (MEF, 2024).

482.033 niños y niñas en Panamá viven en pobreza.

Incidencia de la pobreza infantil



La pobreza infantil supera en 13 puntos a la pobreza en la población total.



Desigualdad territorial



La pobreza infantil es territorialmente desigual.

83%

de la niñez en comarcas en pobreza.



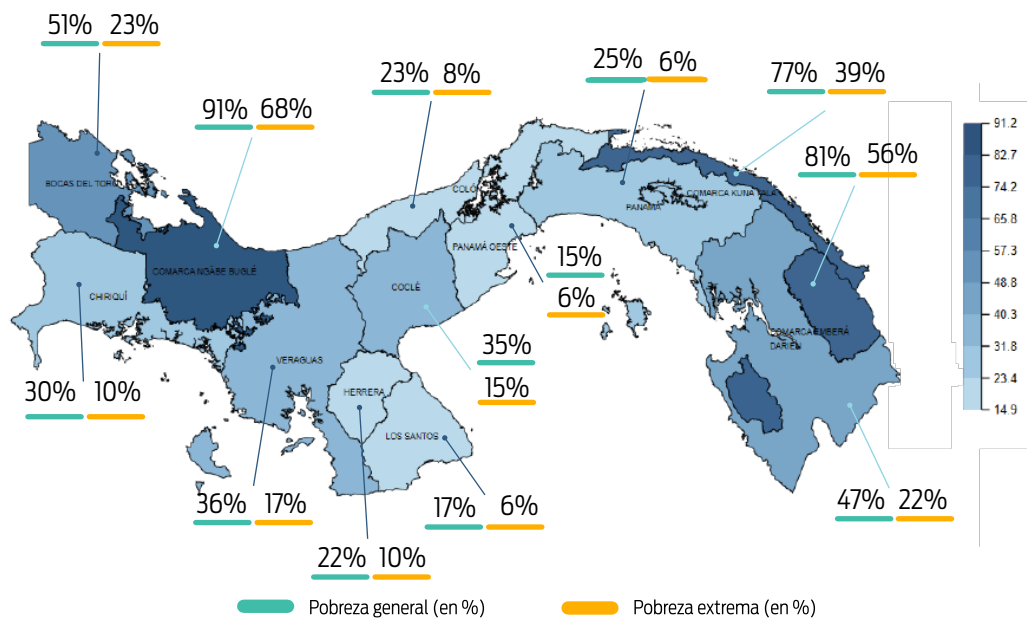
Las comarcas indígenas presentan las tasas más altas.

55%

niñez en comarcas en pobreza extrema.

MAPA 1. Pobreza infantil total por comarcas/provincias, 2022

Tasas de pobreza (%)



Fuente: Elaboración propia con datos del INEC, Encuesta de Propósitos Múltiples 2022.



Desigualdad entre distritos



La desigualdad dentro de las provincias es muy marcada.



Distritos dentro de la misma provincia pueden duplicar o triplicar la incidencia promedio.

En Veraguas, Santa Fe tiene

79% de pobreza infantil

y Santiago sólo

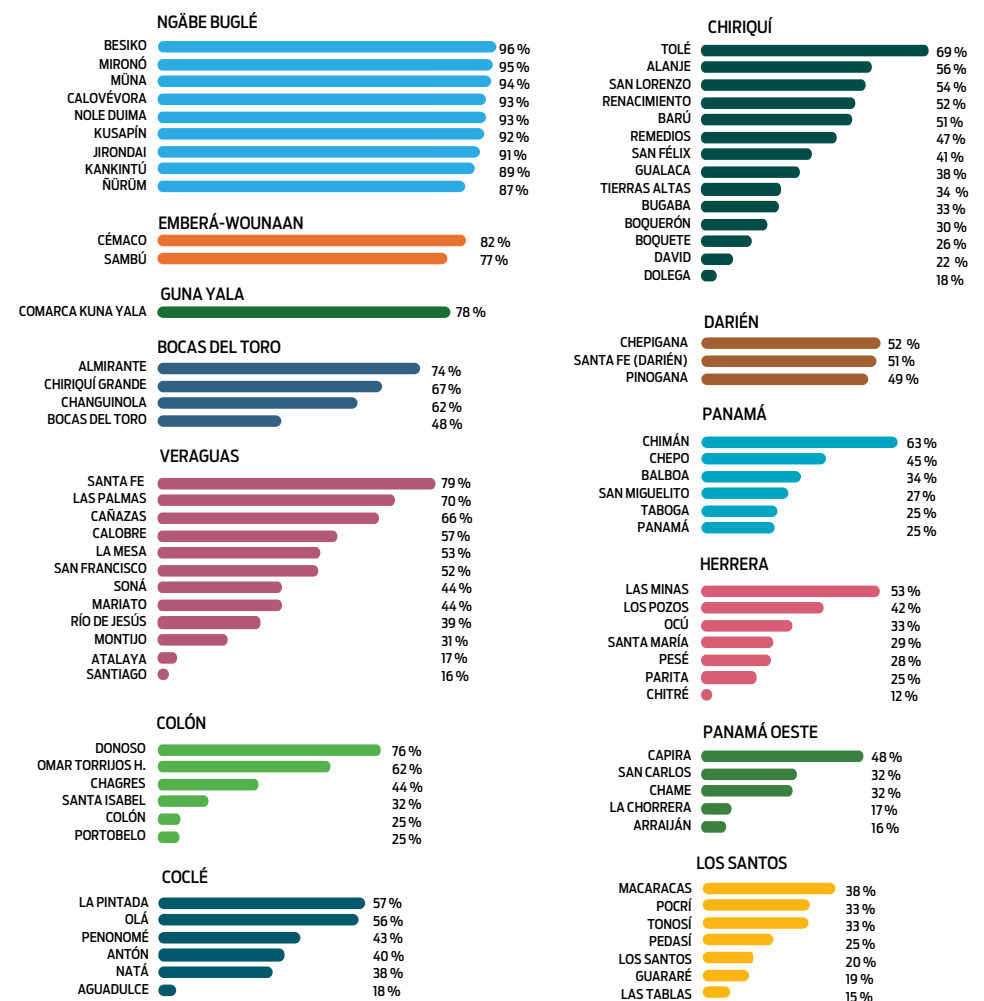
16%



Identificar estos núcleos críticos es clave para la focalización de políticas y programas.

GRÁFICO 2. Pobreza infantil total por comarcas/provincias y distritos, 2022

Tasas de pobreza (%)



Fuente: Elaboración propia con datos del INEC, Encuesta de Propósitos Múltiples 2022.

Perfil de los hogares

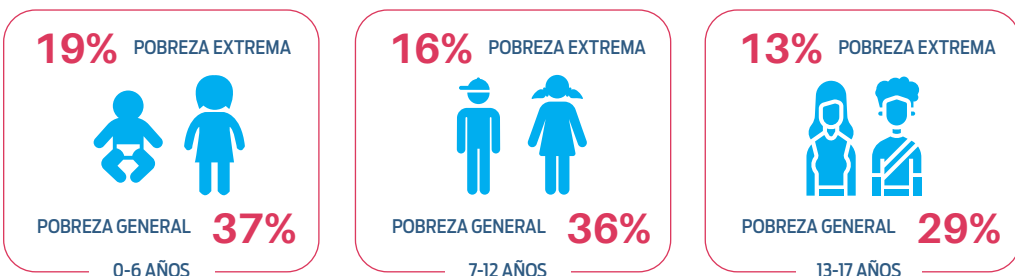
Mayor incidencia entre 0-6 años.

37% de niños 0-6 años en pobreza.

2.7 puntos más que el promedio nacional.

Pobreza por edad

Tasas de pobreza (%)



Hogares con jefatura femenina presentan mayor pobreza infantil.



Entre los NNA en pobreza extrema, **37%** vive en hogares con jefatura femenina sin cónyuge.

frente al **26%** en los no pobres.

Tamaño del hogar es determinante

2 NNA **21%** pobreza
4 NNA **50%** pobreza

Pobreza por tamaño del hogar

Tasas de pobreza (%)

	POBREZA EXTREMA	POBREZA GENERAL
1 NNA	4%	13%
2 NNA	7%	21%
3 NNA	14%	35%
4 NNA	22%	50%
5 NNA	38%	65%
6 o más NNA	50%	78%

Niñez indígena

~**70%** pobre y ~**43%** en pobreza extrema

Pobreza indígena versus no indígena

Tasas de pobreza (%)

	POBREZA EXTREMA	POBREZA GENERAL
AFRO	7%	22%
OTRAS ETNIAS (ni afro ni indígena)	9%	25%
AFRO E INDÍGENA	7%	29%
INDÍGENA	43%	70%

Determinantes y recomendaciones



Determinantes

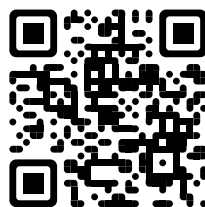
- Baja calidad laboral y bajo nivel educativo de los adultos en el hogar.
- Desventajas territoriales acumuladas, especialmente para la población indígena.
- Hogares numerosos y liderados por mujeres solas.

Recomendaciones

- Fortalecer los programas de transferencia monetaria, haciéndolos sensibles al número de niños por hogar.
- Invertir en servicios multisectoriales para la niñez en áreas con mayor concentración de pobreza.
- Medidas de inclusión económica para la población adulta, con enfoque de género.
- Expandir los servicios de desarrollo infantil temprano.



Este brochure resume los principales hallazgos del estudio sobre pobreza monetaria infantil en Panamá, con énfasis en las desigualdades territoriales y los factores asociados a la vulnerabilidad infantil.



Fondo de las Naciones Unidas para la Infancia
Banco Mundial
Ministerio de Desarrollo Social
2026